

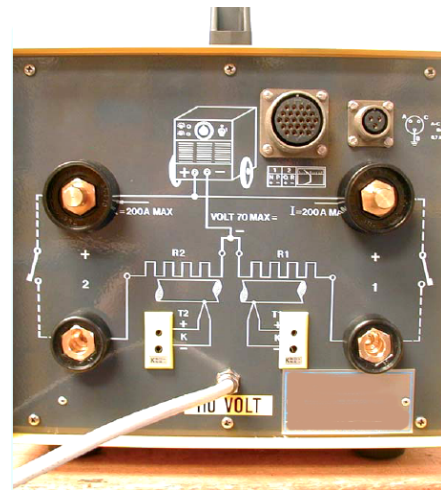
03, rue Alexis Perroncel 69100 - Villeurbanne

Tel. 04 78 89 00 24

Fax. 04 78 89 45 80

**LOCATION VENTE REPARATION**

**POSTE DE TRAITEMENT PTH02**  
**THERMIQUE 220V 5kw**  
**2 x 200A Maxi**



Appareil électronique de régulation et de contrôle pour le traitement thermique de préchauffage et postchauffage, avec utilisation d'une soudeuse électrique comme générateur de puissance.

- Tension maxi 70V de la soudeuse
- Deux sorties Contrôle automatique de la température sélectionnée
- Indicateur digital de la température relevée
- Sélection digitale de la température demandée indépendante pour les deux sorties
- Maintien automatique de la température sélectionnée
- Thermocouples CR/AL type K
- Connecteur multipolaire par enregistreur de température
- Alimentation 230V AC
- Dimensions (Lo x la x h) 380 x 310 x 330 mm
- Poids 25 Kg